

# CombiScreen® PLUS



- Screening auf ein breites Spektrum an Erkrankungen
- Ascorbinsäureschutz für Glukose und Blut
- Klarer Farbumschlag im klinisch relevanten Bereich

*agile - affordable - accurate*

## Anwendung von Urinteststreifen

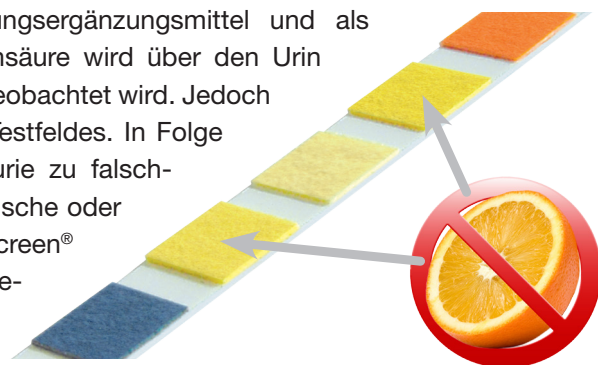
Urnteststreifen sind einfach zu handhaben, kostengünstig und liefern schnelle und zuverlässige Informationen über pathologische Veränderungen im Organismus. Urnteststreifen werden als Screening-Test für das Vorliegen einer der folgenden Erkrankungen genutzt:

- Nierenerkrankungen und Harnwegsinfektionen
- Stoffwechselerkrankungen wie Diabetes mellitus
- Leber- und hämolytische Erkrankungen

Darüber hinaus werden sie häufig eingesetzt, um den Erfolg einer verordneten Therapie zu überwachen oder die Stoffwechselsituation von Diabetikern zu prüfen.

## Ausgezeichneter Ascorbinsäureschutz für Blut und Glukose

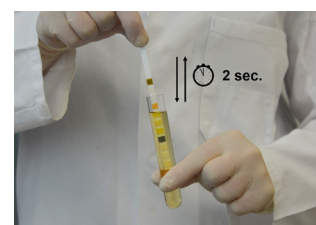
Ascorbinsäure (Vitamin C) wird über Lebensmittel, Nahrungsergänzungsmittel und als Konservierungsmittel aufgenommen. Überschüssige Ascorbinsäure wird über den Urin ausgeschieden, was bei einem hohen Anteil der Bevölkerung beobachtet wird. Jedoch hemmt Ascorbinsäure die Reaktion des Blut- und Glukose- Testfeldes. In Folge kann dies bei Vorhandensein einer Hämaturie oder Glukosurie zu falsch-negativen Ergebnissen führen und somit notwendige diagnostische oder therapeutische Maßnahmen verzögern. Daher sind die CombiScreen® PLUS Urnteststreifen mit einem aktiven Schutz des Glukose- und Bluttestfeldes ausgestattet, der die Interferenz mit Ascorbinsäure weitgehend ausschließt.



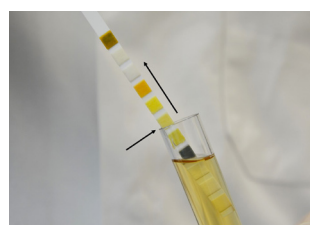
## Einfache Handhabung

Die CombiScreen® Urnteststreifen haben eine einheitliche Ableszeit von 60 Sekunden (bis zu 120 Sekunden bei Leukozyten). Durch das lange Griffende wird der Kontakt mit den Testfeldern verhindert, wodurch eine hygienische Auswertung der Urnteststreifen gewährleistet ist. Das Aluminiumgefäß mit einem Trockenmittelstopfen schützt die Streifen nicht nur vor Licht und Luftfeuchtigkeit, sondern ermöglicht auch eine Einhandbedienung.

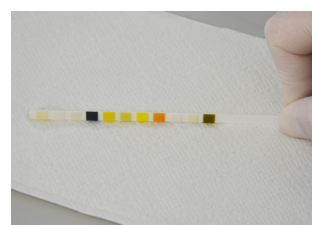
## Vier einfache Schritte bis zum Multi-Parameter Ergebnis



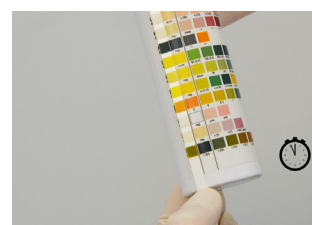
Mittelstrahlurin verwenden (möglichst Morgenurin). Streifen ca. 2 Sekunden eintauchen. Alle Testfelder müssen benetzt sein.



Überschüssigen Urin über die Kante abstreifen.

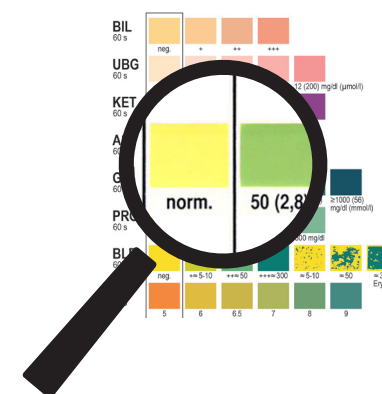


Streifen kurz seitlich auf saugfähigem Papier abtupfen und waagrecht inkubieren lassen.



Reaktionsfarben nach 60 Sek. (Leukozytenfeld bis zu 120 Sekunden) mit der Farbskala vergleichen. Ergebnisse notieren.

## Klarer Farbumschlag im klinisch relevanten Bereich



Der klare Farbumschlag im klinisch relevanten Bereich des CombiScreen® Urnteststreifens sowie der Echtfarbdruk der Dosenetiketten erleichtern die Unterscheidung zwischen normalen und auffälligen Ergebnissen. Darüber hinaus ermöglicht die hohe Sensitivität unserer Testfelder auch bei niedrigen Konzentrationen klinisch signifikante Ergebnisse für jeden Parameter (z.B. reagiert das Glukosetestfeld bereits bei 50 mg/dl).

## CombiScreen® mALB / CREA Zur Bestimmung der uACR im Spontanurin

Der Teststreifen dient dem Mikroalbuminurie-Screening bei Patienten mit chronischen Erkrankungen wie Diabetes mellitus oder Bluthochdruck, die ein erhöhtes Risiko für die Entwicklung einer chronischen Nierenerkrankung haben.

|          | A        | B        | C         | D          | E          |
|----------|----------|----------|-----------|------------|------------|
| CREA 60s | 10 (0,9) | 50 (4,4) | 100 (8,8) | 200 (17,7) | 300 (26,5) |
| ALB 60s  | 1        | 2        | 3         | 4          | 5          |
|          | 10       | 30       | 80        | 150        | 500        |
|          | mg/L     |          |           |            |            |

| ALB \ CREA | A | B | C | D | E |
|------------|---|---|---|---|---|
| 1          | X |   |   |   |   |
| 2          |   |   |   |   |   |
| 3          |   |   |   |   |   |
| 4          |   |   |   |   |   |
| 5          |   |   |   |   |   |

|   |             |   |            |
|---|-------------|---|------------|
| □ | ≤ 30 mg/g   | ■ | ≥ 300 mg/g |
| ■ | 31-299 mg/g | ⊗ | C          |



- Der Urnteststreifen basiert auf der Auswertung des Albumin-Kreatinin-Quotienten in Spontanurin, wodurch eine 24-Stunden-Sammlung des Urins entfällt.
- Das Albumin-Kreatinin-Verhältnis liefert genaue Informationen über den Albuminspiegel im Urin, unabhängig von der Urinkonzentration.
- Schnelle und einfache Handhabung: Das Ergebnis kann nach 60 Sekunden direkt aus der Tabelle auf dem Etikett abgelesen werden. Die Auswertung kann visuell erfolgen oder auf dem Urilyzer® 100 Pro Auswertegerät.
- Erhöhte Sensitivität auf Albumin im Vergleich zum herkömmlichen Protein-Testfeld, daher geeignet für die Bestimmung der uACR, um z.B. frühzeitig einen Hinweis auf das mögliche Vorliegen einer chronischen Nierenerkrankung zu erhalten.



# combi<sup>®</sup> screen

PLUS – mit Ascorbinsäureschutz

| Name                            | Art.-Nr.       | Inhalt    | Parameter |               |       |         |         |      |        |            |               |           |              |           |         |   |   |
|---------------------------------|----------------|-----------|-----------|---------------|-------|---------|---------|------|--------|------------|---------------|-----------|--------------|-----------|---------|---|---|
|                                 |                |           | Glukose   | Ascorbinsäure | Keton | Protein | pH-Wert | Blut | Nitrit | Leukozyten | Spez. Gewicht | Bilirubin | Urobilinogen | Kreatinin | Albumin |   |   |
| <b>Glu Plus</b>                 | 94501          | 50        | ■         |               |       |         |         |      |        |            |               |           |              |           |         |   |   |
| <b>Nitrit Plus</b>              | 94506          | 50        |           |               |       |         |         |      |        | ■          |               |           |              |           |         |   |   |
| <b>3 Plus</b>                   | 94508 / 94108  | 50 / 100  | ■         |               |       | ■       | ■       |      |        |            |               |           |              |           |         |   |   |
| <b>5+N Plus</b>                 | 94535 / 94135  | 50 / 100  | ■         | ■             |       | ■       | ■       | ■    | ■      | ■          |               |           |              |           |         |   |   |
| <b>5+Leuko Plus</b>             | 94517 / 94117  | 50 / 100  | ■         |               |       | ■       |         | ■    | ■      | ■          |               |           |              | ■         |         |   |   |
| <b>9 Plus</b>                   | 94115          | 100       | ■         | ■             | ■     | ■       | ■       | ■    | ■      | ■          |               |           | ■            | ■         |         |   |   |
| <b>9+Leuko Plus</b>             | 94250 / 94200  | 50 / 100  | ■         | ■             | ■     | ■       | ■       | ■    | ■      | ■          |               |           | ■            | ■         |         |   |   |
| <b>10SL Plus</b>                | 94120          | 100       | ■         |               | ■     | ■       | ■       | ■    | ■      | ■          | ■             | ■         | ■            | ■         |         |   |   |
| <b>VET 11 Plus</b>              | 94100V         | 100       | ■         | ■             | ■     | ■       | ■       | ■    | ■      | ■          | ■             | ■         | ■            | ■         |         |   |   |
| <b>5SYS Plus<sup>1)</sup></b>   | 94109          | 100       | ■         |               |       | ■       |         | ■    | ■      | ■          |               |           |              |           |         |   |   |
| <b>7SYS Plus<sup>1)</sup></b>   | 94110 / 94110A | 100 / 150 | ■         |               | ■     | ■       | ■       | ■    | ■      | ■          |               |           |              |           |         |   |   |
| <b>11SYS Plus<sup>2)</sup></b>  | 94100 / 94150  | 100 / 150 | ■         | ■             | ■     | ■       | ■       | ■    | ■      | ■          | ■             | ■         | ■            | ■         | ■       |   |   |
| <b>11Auto<sup>3)</sup></b>      | 95150          | 150       | ■         | ■             | ■     | ■       | ■       | ■    | ■      | ■          | ■             | ■         | ■            | ■         | ■       |   |   |
| <b>Auto ACR<sup>3)</sup></b>    | 95153          | 150       | ■         | ■             | ■     | ■       | ■       | ■    | ■      | ■          | ■             |           | ■            | ■         | ■       | ■ | ■ |
| <b>mALB / CREA<sup>1)</sup></b> | 94025          | 25        |           |               |       |         |         |      |        |            |               |           |              |           |         | ■ | ■ |

<sup>1)</sup> Systemstreifen für Urialyzer<sup>®</sup> 100 Pro Analysegeräte

<sup>2)</sup> Systemstreifen für Urialyzer<sup>®</sup> 100/500 Pro Analysegeräte

<sup>3)</sup> Systemstreifen für Urialyzer<sup>®</sup> Auto Analysegeräte

## Auswertegeräte

Urialyzer<sup>®</sup> 100 Pro  
120 Tests/Std., halbautomatisch

Urialyzer<sup>®</sup> 500 Pro  
500 Tests/Std., halbautomatisch

Urialyzer<sup>®</sup> Auto  
240 Tests/Std., vollautomatisch

## Qualitätskontrolle

CombiScreen<sup>®</sup> Dip Check  
2 x 15 ml, Art.-Nr. 93010

CombiScreen<sup>®</sup> Drop Check  
2 x 5 ml, Art.-Nr. 93015

Die Kontrollen bestehen aus 2 gebrauchsfertigen Lösungen, die die Qualitätssicherung über den gesamten klinisch relevanten Bereich ermöglichen.



## Anbindungssoftware

UriConnect Pro, Art.-Nr. UL0001

Überträgt die Messdaten in die Patientenakte Ihrer Arztpraxis-Software, sofern diese eine Anbindung externer Geräte nach GDT-Standard ermöglicht. Unterstützt werden alle führenden Software-Hersteller.

Händlereindruck



## Analyticon Biotechnologies GmbH

Am Mühlenberg 10  
35104 Lichtenfels - Germany  
Tel. +49 6454 7991-0  
info@analyticon-diagnostics.com  
www.analyticon-diagnostics.com